



קופי-ים "ארטמיה"





מה הם קופי-ים "ארטמיה"?

- סוג של סרטן זעיר (Brine shrimp).
- בעלת מספר רב של גפיים המשמשות לתנועה, נשימה ולהשגת מזון דרך סינון יצורים קטנים מהמים.
- ניזונות בטבע בעיקר מאצות קטנות (מיקרוסקופיות).
- גודל: בקיעה- כ-0.25 מילימטר, בוגר- 15 מילימטר (1.5 סנטימטר).



קופי



קופי-ים



- מיני הארטמיה נפוצים באגמים מלוחים הנמצאים ברחבי העולם (בעיקר סין, סיביר וארה"ב). בארץ בבריכות המלח בעתלית ובבריכות מלוחות באזור אילת.
- הארטמיות עמידות מאוד בפני שינויים סביבתיים ומתקיימות בסביבות בעלות טווח מליחות רחב: (25-35). בעלת זימים העוזרים לה לספיגת המלח ופליטתו לפי צורך.



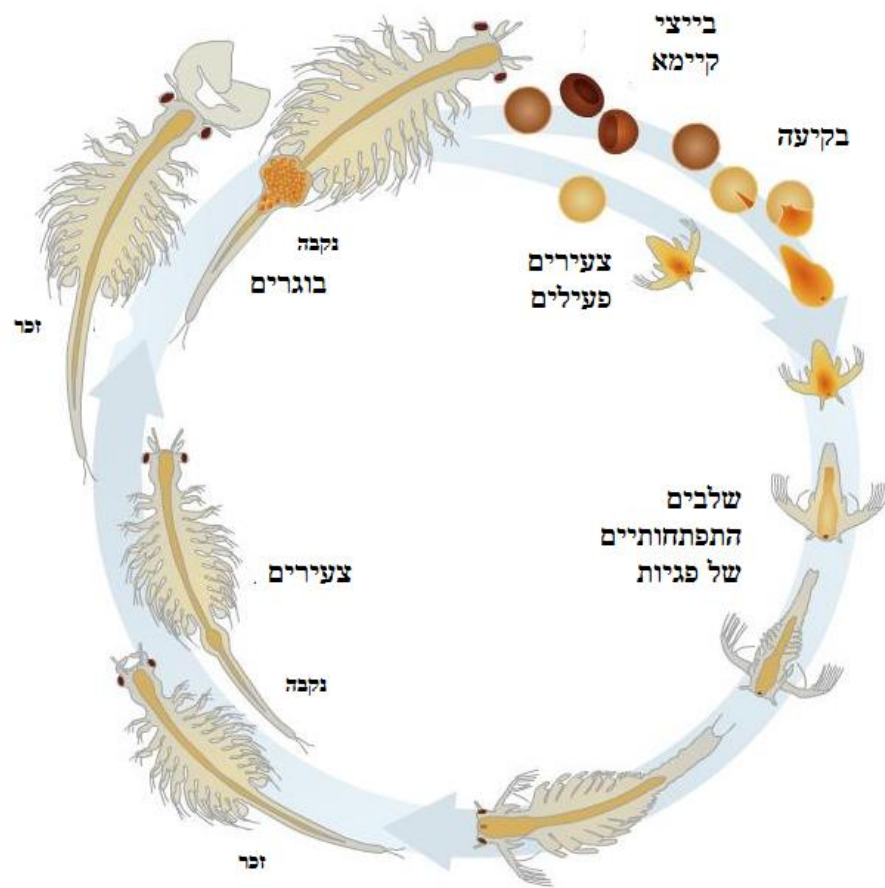
קוף



קוף - ים



מחזור החיים של הארטמיה



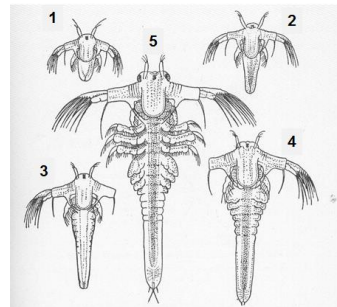


מחזור החיים של הארטמיה

בייצי קיימא: גודל כל ביצה כרבע מילימטר (0.25 מ"מ), עמידות לטמפרטורות חיצוניות ויובש.

צעירים פעילים: הנקבות מטילות ביצים עם קליפה דקה שמהן בוקעות מיד פגיות צעירות פעילות- כאשר התנאים מתאימים להתפתחות הארטמיות.

פגיות: לפגית הארטמיה קוראים כאמור "נאופליוס". הפגית הבוקעת מן הביצה אינה דומה כלל וכלל לארטמיה בוגרת. זנב הפגית מתארך והיא מתחילה לפתח גפיים, בנוסף מתפתחות זוג עיניים משני צדי הראש המאפשרות לפגית לראות יותר בבירור.

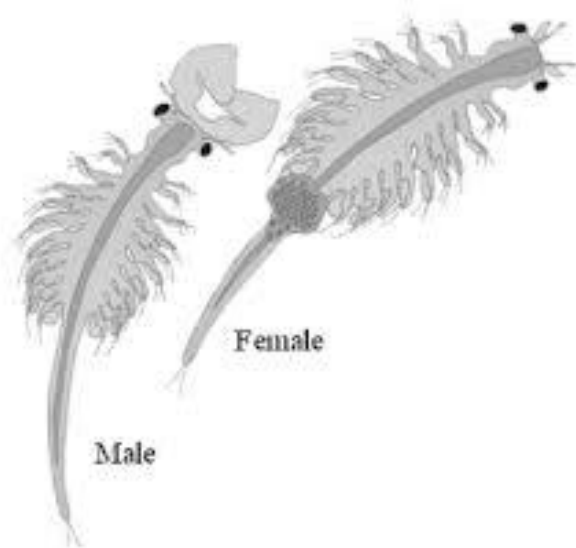




מחזור החיים של הארטמיה

צעירים: האכילה והנשימה עוברת לגפיים והאנטנות מאבדות תפקידם ומתנוונות. מתחילים השינויים בין זכרים ונקבות.

בוגרים: בגודל של 0.8-1.5 ס"מ ובד"כ חיים מספר חודשים. גוף הבוגר מוארך ומחולק לזנב ארוך וכ- 10 גפיים מכל צד. בצבע לבן, ורוד, ירוק או שקוף ובד"כ חיים מספר חודשים. הזימים מצויים על הגפיים ובאמצעותם הארטמיה קולטת את החמצן.



נקבות: מעט יותר גדולות, שק ביצים בחלק התחתון של גופן. יכולות לייצר עד כ- 300 צאצאים כל ארבעה ימים.

זכרים: בליטות גדולות (מעין לסתות) מקצה ראשם המשמשות לאחיזת הנקבה בעת ההזדווגות.



פעילויות

- הדגרת בייצי "קופי ים"
- התבוננות במיקרוסקופ
- תגובה לאור
- שינוי טמפרטורה, טרמוטקסיס
- השפעת חומרים – הצעה לניסוי חקר



זימרגל ארץ-ישראלי

- סרטנון נוסף ממשפחה אחרת באותה "הסידרה" של הארטמיות נקרא "זימרגל".
- ניתן למצוא אותו בשלוליות (מקווה מים זמני) בחורף כאן בישראל.
- כמו בארטמיה הזימים שלו מצויים בגפיים. שט על גבו, הגוף שלו מוארך והוא בעל זנב בעל שני חודים שעירים.
- צבעו של הזימרגל הארץ ישראלי לבן ולפעמים כחלחל-אדמדם.
- מייצר בייצי קיימא כאשר השלולית מתייבשת. בייצי הקיימא תוכלנה להתפתח בעונת החורף הבאה כאשר תיווצר שוב שלולית.

